

MOTOR Marca /	
Código	4JZ1-TCS
Tipo	Inyección directa
Ubicación	Longitudinal Delantero
Desplazamiento (cc)	2,999 cc
Nro. de Cilindros	4 en línea
Potencia (hp @ rpm)	150 @ 2800 38 @
Torque (Kgm @ rpm)	1,280 - 2,800
Alimentación	TURBO / FORZADA
Sistema de Inyección	Common Rail
Nivel de Emisiones	Euro VI / SCR + DPD
Combustible	Diésel

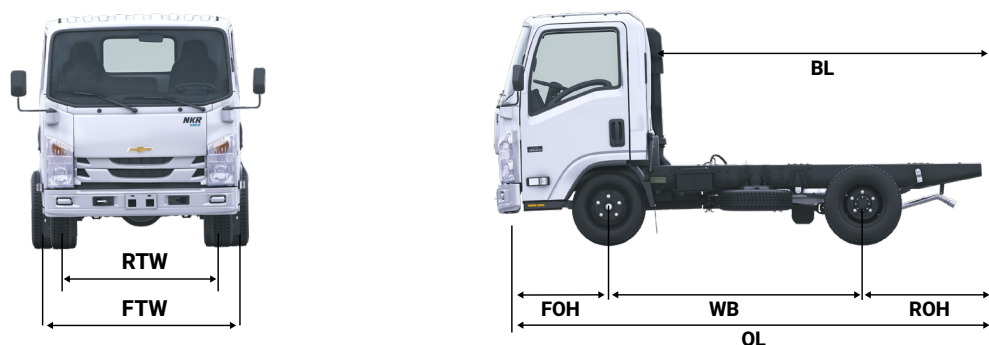
TRANSMISIÓN	
Marca / Código	ISUZU/MYY6Z
Tipo	T/M 6 Vel.
Tracción	4x2
Relaciones:	
1ª	5,979
6ª	0,708
Relación Final de Eje	5,375

SISTEMA ELÉCTRICO	
Alternador	24V-90 AMPERIOS
Batería	12V - 68 AH
Voltaje sistema eléctrico	24V
Cantidad de baterías	2-paralelo
Starter	24v

EQUIPAMIENTO	MWB	LWB
Vidrios eléctricos	SI	SI
Dirección ajustable en altura y profundidad	SI	SI
Limitador de velocidad ajustable	SI	SI
Inmovilizador Chevrolet	SI	SI
Kit de Herramientas	SI	SI
Alarma de cabina abatida	SI	SI
Parasol Pasajero	SI	SI
Manija Pasajero	SI	SI
Portavasos	SI	SI
Portadocumentos	SI	SI
Barra estabilizadora	SI	SI

CHASIS		
Dirección	Hidráulica asistida	
Tipo de Suspensión	Muelle de hojas	
Amortiguadores	Telescópicos de doble acción	
Bastidor	Sección de canal escalonado	
Llanta	205/75R17.5	
Sistema de Frenos	ABS + EBD + ASR + Control de estabilidad CEE Tipo	
Freno de escape	mariposa en el escape	

PESOS Y CAPACIDADES	MWB	LWB
Peso Bruto Vehicular (kg)	5.500	5.500
Capacidad de Carga (kg)	3.193	3.158
Capacidad máxima de Ejes:		
Delantero (Kg) Trasero (Kg)	2.900	2.900
	5.000	5.000
Tanque de Combustible (L)	75	100
Tanque Urea (L)	14	14



DIMENSIONES	MWB	LWB
OL (Longitud total, mm)	5.250	6.020
WB (Distancia entre ejes, mm)	2.750	3.345
RTW (Ancho de llantas traseras, mm)	1.600	1.600
FTW (Ancho de trocha, mm)	1.855	1.855
BL (Longitud final cabina a final bastidor, mm)	3.687	4.457
FOH (Voladizo delantero, mm)	1.110	1.110
ROH (Voladizo trasero, mm)	1.390	1.565

APLICACIONES



BOGOTÁ
Calle 13 # 68B - 11

TERMINAL SALITRE BOGOTÁ
Diagonal 23 # 69A - 55
Módulo 5, Local 148

ZIPAQUIRÁ, CUNDINAMARCA
Calle 8 # 37-52
Barrio La Paz

VENTAS BUSES Y CAMIONES
☎ 310 476 2673
✉ www.centrodiesel.com.co
✉ servicioalcliente@centrodiesel.com
☎ PBX: 6014136797

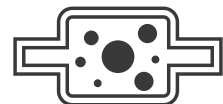




MOTOR ISUZU 4JZ1-TCS

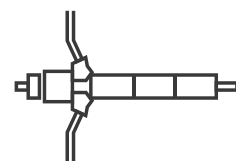
Este nuevo motor de alta tecnología ofrece 150 caballos de potencia y 38 kg-m de torque. Su diseño permite intervalos extendidos entre cambios de aceite, lo que resulta en ahorros significativos en los mantenimientos preventivos y aumenta la rentabilidad de tu negocio.

Filtro de Partículas DPD:



Mejora la eficiencia de la regeneración y reduce la cantidad de hollín producido en el sistema.

Sistema I-ART (Accurate Refinement Technology)



La tecnología I-ART mejora la precisión y eficiencia de la inyección de combustible al integrar una memoria electrónica en el inyector para controlar la presión.

Variable Valve Timing (Válvulas de Tiempo Variables)



Sistema de ajuste de tiempo en el eje de levas de escape, reduciendo el tiempo en alcanzar la temperatura adecuada y reducir emisiones contaminantes.



POTENCIA › PRODUCTIVIDAD › DURABILIDAD › INTELIGENCIA



Capacidad de carga: Es la mejor opción por su capacidad de carga, el NKR Medio con 3.158 Kilogramos y un Peso Bruto Vehicular de 5.500 Kg. El el NKR largo con 3.193 Kilogramos y un Peso Bruto Vehicular de 5.500 Kg.



Pantalla de Información Inteligente: Pantalla digital inteligente que entrega información relevante: nivel de urea, conteo regresivo (km) para el cambio de aceite motor, períodos de regeneración, cambio de aceite de transmisión y dirección hidráulica.



OnStar Negocios: Servicio exclusivo de Buses y Camiones Chevrolet, que proporciona servicios de conectividad, seguridad, administración y control operativo del camión. Incluye asistencia 24/7 en caso de hurto, monitoreo de los movimientos y trayectos del camión y visualización en tiempo real de datos del motor.



Asistente de Arranque Facilita el arranque del vehículo en superficies inclinadas, evitando el desgaste prematuro del embrague.



Sistema de Postratamiento
Tanque de Urea Nuevo sistema de control de emisiones SCR (Regeneración Catalítica Selectiva) con uso de urea automotriz, que reduce la formación de Óxidos Nitrosos (NOx).