

MOTOR Marca /	
Código	6HK1-TCS
Tipo	Inyeccion Directa
Ubicación	Longitudinal Delantero
Desplazamiento (cc)	7790
Nro. de Cilindros	6 en línea
Potencia (hp @ rpm)	275 @ 2.400
Torque (Kgm @ rpm)	100 @ 1.450
Alimentación	TURBO / FORZADA
Sistema de Inyección	Common Rail
Nivel de Emisiones	Euro VI/ SCR +DPD
Combustible	Diésel

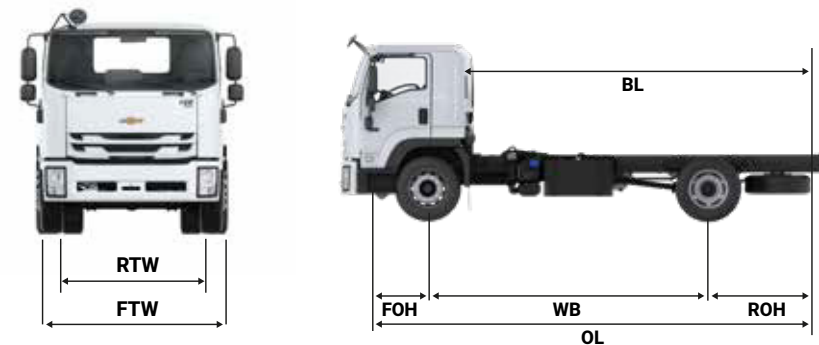
TRANSMISIÓN	
Marca / Código	EATON FULLER/ES11109
Tipo	T/M 9 Vel.
Tracción	4x2
Relaciones:	
1ª	12,637
9ª	1,00
Relación Final de Eje	4,33

SISTEMA ELÉCTRICO	
Alternador	60 AMPERIOS
Batería	24V

EQUIPAMIENTO	
Limitador de velocidad ajustable	SI
Vidrios Eléctricos	SI
Tablero de instrumentos con pantalla digital	SI
Sensor de calidad de urea	SI
Espejos laterales con gran angular	SI
Dirección ajustable en altura y profundidad	SI

CHASIS	
Dirección	Hidráulica asistida
Tipo de Suspensión	Muelle de hojas
Amortiguadores	Telescópicos de doble acción
Bastidor	Sección de canal escalonado
Llanta	295/80R22.5
Sistema de Frenos	Campana con ABS 100% aire
Freno de escape	Tipo mariposa en el escape

PESOS Y CAPACIDADES	
Peso Bruto Vehicular (kg)	17.000
Capacidad de Carga (kg)	11.247
Capacidad máxima de Ejes:	
Delantero (Kg) Trasero (Kg)	6.000 11.000
Tanque de Combustible (L)	400
Tanque Urea (L)	28



DIMENSIONES	
OL (Longitud total, mm)	7.370
WB (Distancia entre ejes, mm)	4.350
RTW (Ancho de llantas traseras, mm)	1.850
FTW (Ancho de trocha, mm)	2.400
BL (Longitud final cabina a final bastidor, mm)	5.304
FOH (Voladizo delantero, mm)	1.440
ROH (Voladizo trasero, mm)	1.580

APLICACIONES



FURGÓN



PLANCHÓN



ESTACAS



FVR Corto Mecánico



Redefine el poder



BOGOTÁ
Calle 13 # 68B - 11

TERMINAL SALITRE BOGOTÁ
Diagonal 23 # 69A - 55
Módulo 5, Local 148

ZIPAQUIRÁ, CUNDINAMARCA
Calle 8 # 37-52
Barrio La Paz

VENTAS BUSES Y CAMIONES
☎ 310 476 2673
🌐 www.centrodiesel.com.co
✉ servicioalcliente@centrodiesel.com
☎ PBX: 6014136797





POTENCIA PRODUCTIVIDAD DURABILIDAD INTELIGENCIA



MOTOR ISUZU 6HK1-TCS

El motor Isuzu 6HK1-TCS, llega con mejoras en sus sistemas de control, integrando mayor cantidad de sensores para el control de emisiones. Cuenta con 275 Caballos de potencia y 100 kg.m de Torque, probado en condiciones reales del territorio nacional.

Pistones con Nueva Cámara de Combustión



Mejora la calidad de la combustión, permitiendo que la mezcla de combustible aire se quemé completamente, reduciendo la producción de gases contaminantes.

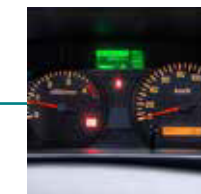
Inyectores Denso G3



La nueva tecnología Euro VI, cuenta con inyectores de 8 orificios que mejoran la eficiencia de combustión gracias al aumento de presión del sistema a 200 MPa.



Capacidad de carga: Es la mejor opción por su capacidad de carga de 11.247 kilogramos y un peso bruto vehicular de 17.000 kg.



Tablero de instrumentos con pantalla digital MID: El sistema de multi-información en el tablero le permite al conductor estar al tanto de las señales que brinda el camión en tiempo real, con la finalidad de tomar decisiones precisas para el óptimo funcionamiento del camión.



OnStar Negocios: Servicio exclusivo de Buses y Camiones Chevrolet, que proporciona servicios de conectividad, seguridad, administración y control operativo del camión. Incluye asistencia 24/7 en caso de hurto, monitoreo de los movimientos y trayectos del camión y visualización en tiempo real de datos del motor.



Espejos laterales: Cuenta con espejos laterales dobles, los cuales permiten aumentar el campo de visión y reducen los puntos ciegos y laterales.



Sistema de Postratamiento: Catalizador SCR. Nuevos componentes en el sistema de postratamiento que permiten el cumplimiento de la norma Euro VI y garantizan la durabilidad de la Tecnología Isuzu.



Transmisión Eaton Fuller: De 9 velocidades, ideal para operación en diferentes terrenos gracias a su sistema de engranaje alta y baja que permite ahorro de combustible.