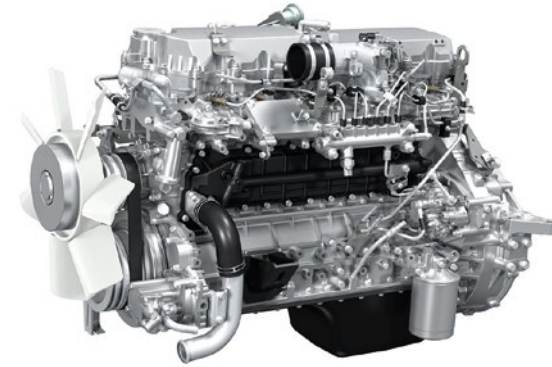


MICROBÚS NKR REWARD **EURO IV ABS**

4JJ1-TC



El chasis NKR euro IV, cuenta con un potente motor 4JJ1 TC de cuatro cilindros, equipado con turbo de geometría variable e intercooler. Adicionalmente su sistema de inyección Common Rail de alta presión garantiza un óptimo rendimiento.

| | |
|---------------------|------------------|
| Tipo | INTERCOOLER 3.0L |
| Desplazamiento (cc) | 2.999 |
| Nro. de Cilindros | 4 en Línea |
| Potencia (hp @ rpm) | 122 @ 2.600 |
| Torque (kg-m @ rpm) | 36.09 @ 1.500 |
| Nivel de Emisiones | Euro IV |
| Combustible | Diesel |



DIRECCIÓN TELESCÓPICA

Columna de dirección ajustable en altura



TRANSMISIÓN

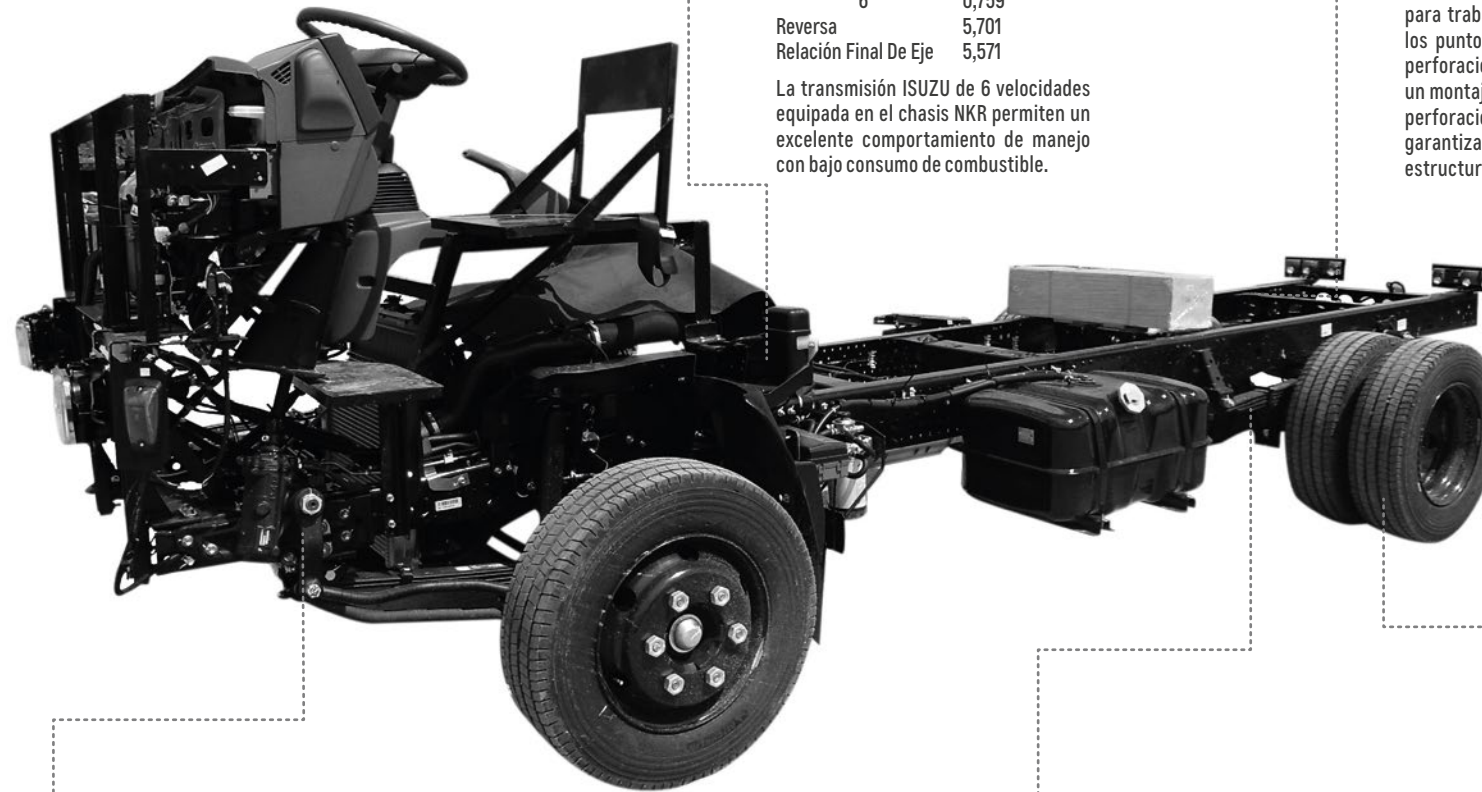
| | |
|-----------------------|---------------|
| Manual ISUZU/MYY6S | 6 Velocidades |
| Relación: 1ª | 5,979 |
| 2ª | 3,434 |
| 3ª | 1,862 |
| 4ª | 1,297 |
| 5ª | 1,000 |
| 6ª | 0,759 |
| Reversa | 5,701 |
| Relación Final De Eje | 5,571 |

La transmisión ISUZU de 6 velocidades equipada en el chasis NKR permiten un excelente comportamiento de manejo con bajo consumo de combustible.



CHASIS

El chasis del NKR está especialmente diseñado para trabajo pesado gracias a los refuerzos de los puntos de apoyo de los ejes, su diseño de perforaciones a lo largo de la estructura permite un montaje fácil y seguro de la carrocería, estas perforaciones le dan adicionalmente flexibilidad garantizando así el óptimo comportamiento estructural en cualquier tipo de terreno.



LLANTAS

205/75 R17.5



SISTEMA DE FRENOS ABS

Cuenta con un sistema de frenos de hidráulico que incluye ABS + EBD y ASR, el sistema de ABS sumado al sistema de Distribución Electrónica de Frenado EBD permiten una frenada más segura y mayor control del vehículo, el Sistema de Anti deslizamiento de Rueda ASR, ayuda a mantener una mejor tracción de las ruedas traseras en condiciones de piso húmedo y resbaladizo.



SUSPENSIÓN

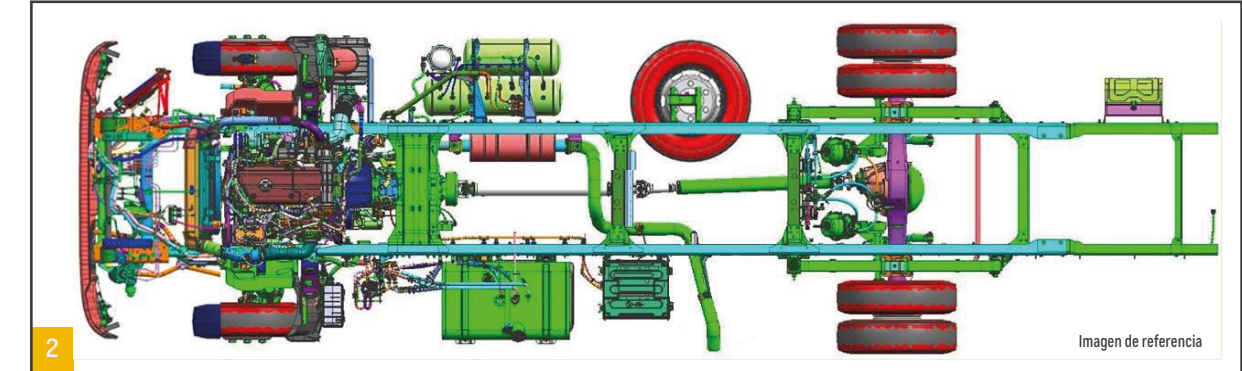
El chasis NKR cuenta con una suspensión delantera y trasera de eje rígido con ballestas semi elípticas y amortiguador de doble efecto, adicionalmente barra estabilizadora delantera, todo esto permite mayor seguridad y comodidad



1

Turbo de geometría variable

Inyección Common Rail



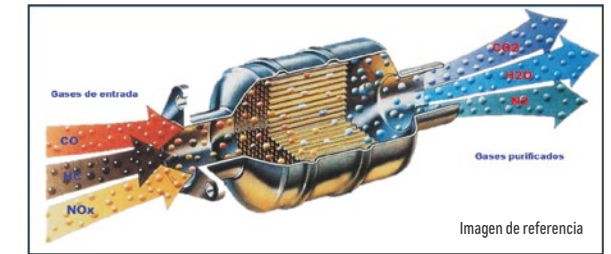
2

1. Motor

El Microbús NKR Reward Euro IV de Chevrolet está equipado con un motor Isuzu 4JJ1-TC con Intercooler, con inyección directa Common Rail, que reduce el consumo de combustible y por lo tanto los costos de operación, al mismo tiempo que emite menor cantidad de contaminantes, gracias a su control electrónico que inyecta el combustible a una presión extremadamente alta.

2. Chasis

El Chasis del Microbús NKR Reward Euro IV tiene agujeros a lo largo para mejorar la absorción de impactos en caso de colisión. Además, viene equipada con llantas de marca reconocida, de tamaño comercial 205/75 R17.5, que garantizan mayor estabilidad, durabilidad y seguridad.



Seguridad

El Microbús NKR Reward Euro IV, tiene barra estabilizadora delantera, para asegurar mayor estabilidad en carretera. Además cuenta con una suspensión compuesta por 4 amortiguadores (2 delanteros y 2 traseros) que brindan mayor comodidad a los pasajeros.



TECNOLOGÍA
ISUZU

MICROBÚS NKR REWARD EURO IV ABS

ESPECIFICACIONES TÉCNICAS

MOTOR

| | |
|----------------------|------------------------|
| Marca / Código | ISUZU 4JJ1-TC |
| Tipo | INTERCOOLER 3.0L |
| Ubicación | Longitudinal Delantero |
| Desplazamiento (cc) | 2.999 |
| Nro. de Cilindros | 4 en Línea |
| Potencia (hp @ rpm) | 122 @ 2.600 |
| Torque (kg-m @ rpm) | 36,09 @ 1.500 |
| Alimentación | Inyección Directa |
| Sistema de Inyección | Common Rail |
| Nivel de Emisiones | Euro IV |
| Combustible | Diesel |

TRANSMISIÓN

| | |
|-----------------------|-----------------|
| Tipo | ISUZU/MYY6S |
| Marca / Código | T/M 6 VEL.(O/D) |
| Relaciones 1ª | 5,979 |
| 6ª | 0,759 |
| Reversa | 5,701 |
| Relación Final de Eje | 5,571 |
| Tracción | 4x2 |

CHASÍS

| | | |
|----------------------|---|------------------------|
| Dirección | Asistida | |
| Suspensión Delantera | Tipo | Ballesta en eje rígido |
| | Resorte | Semi-elíptico |
| | Capacidad (kg) | 2.360 |
| Suspensión Trasera | Tipo | Ballesta en eje rígido |
| | Resorte | Semi-elíptico |
| | Capacidad (kg) | 3.800 |
| Amortiguadores | Hidráulicos, telescópicos de doble acción | |
| Sistema de Freno | Tipo | Hidráulico |
| | | ABS + EBD + ASR |
| Bastidor | Sección de canal escalonado | |

PESOS Y CAPACIDADES

| | |
|--|-------|
| Peso Bruto Vehicular (kg) | 5.000 |
| Capacidad de Carga (kg) | 3.023 |
| Capacidad max. de Ejes: Delantero (kg) | 2.900 |
| Trasero (kg) | 5.000 |
| Tanque de Combustible (L) | 100 |

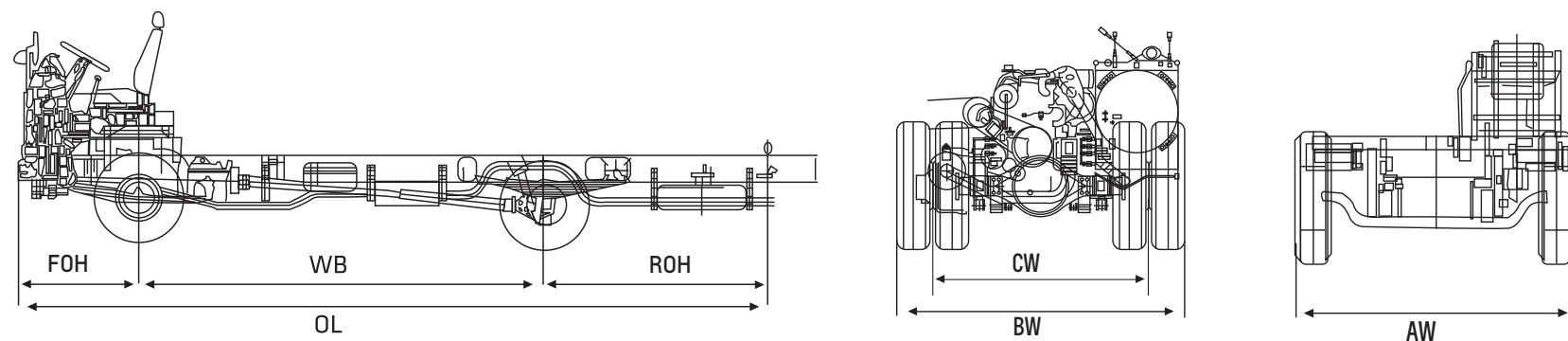
EQUIPAMIENTO

| | |
|-----------------------------------|---------------------|
| Interruptor freno de motor | SI |
| Interruptor de aceleración manual | SI |
| Luces de emergencia | SI |
| Gancho de remolque | SI |
| Llave de pernos | SI |
| Calefactor | SI |
| Llanta de repuesto | SI |
| Dirección | Ajustable en Altura |

DIMENSIONES

| | |
|--------------------------------------|-------|
| OL (Longitud total, mm) | 6.030 |
| WB (Distancia entre ejes, mm) | 3.345 |
| FOH (Voladizo delantero, mm) | 1.110 |
| ROH (Voladizo trasero, mm) | 1.575 |
| CW (Ancho de trocha posterior, mm) | 1.425 |
| BW (Ancho de llantas traseras, mm) | 1.860 |
| AW (Ancho de llantas delanteras, mm) | 1.475 |

DIMENSIONES



* Especificaciones sujetas a cambio sin previo aviso.



www.chevrolet.com.co

TRABAJAMOS PARA QUE TU NEGOCIO NUNCA PARE DE CRECER



MICROBÚS NKR REWARD EURO IV ABS

FIND NEW ROADS™

TECNOLOGÍA
ISUZU / CHEVROLET

*La carrocería del bus NO hace parte del producto publicitado, el mismo constituye una inversión adicional y puede presentar variaciones importantes a la imagen según el precio y el carrocerero.